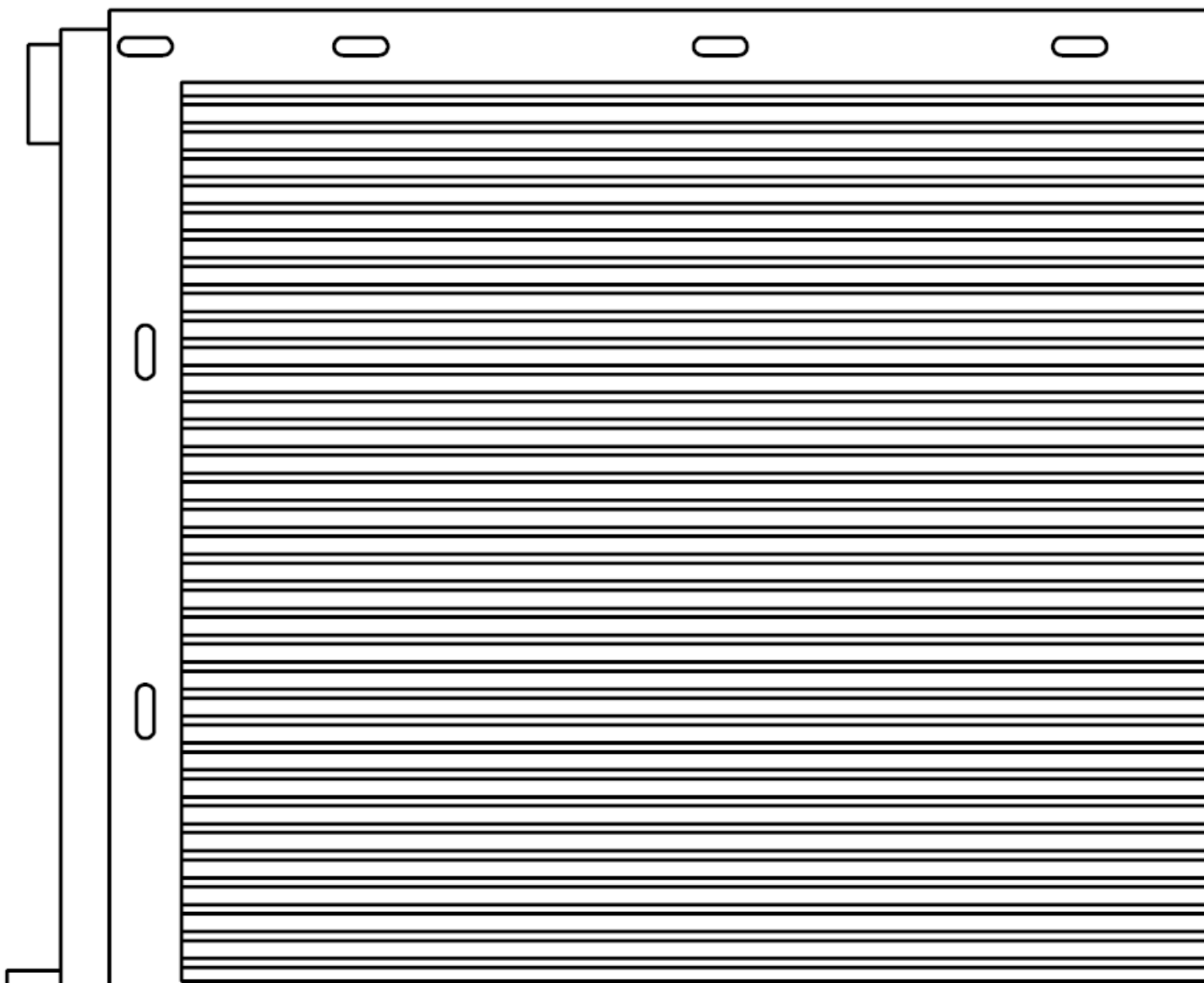


Lepido Värmeväxlare

Produktblad

Installation

Drift och Skötsel



Innehållsförteckning

Beskrivning	2
Utformning	3
Material	4
Ritning	5
Leverans och hantering	6
Installation	7
Ce, Försäkran om överensstämmelse	8
Drift och Skötsel	9

Beskrivning

Lepido är en kraftfull värmexlaren utformad för att användas i frånluftskanalen i restaurangventilation.

Lepido är utformad för att kunna motstå stora mängder fett och sot utan utökat behov av service

Designad med unik patenterad aerodynamisk geometri samt ett slingbaserat värmexlingspaket med 100% motströmsflöde för optimerad termodynamik.



Utformning

Kanalmonterad vätskekopplad värmeväxlarenhet med flänsanslutning mot imkanal.

Höljet är av utformat av helsvetsad rostfri plåt.

Samtliga röranslutningar är placerade på samma sida.

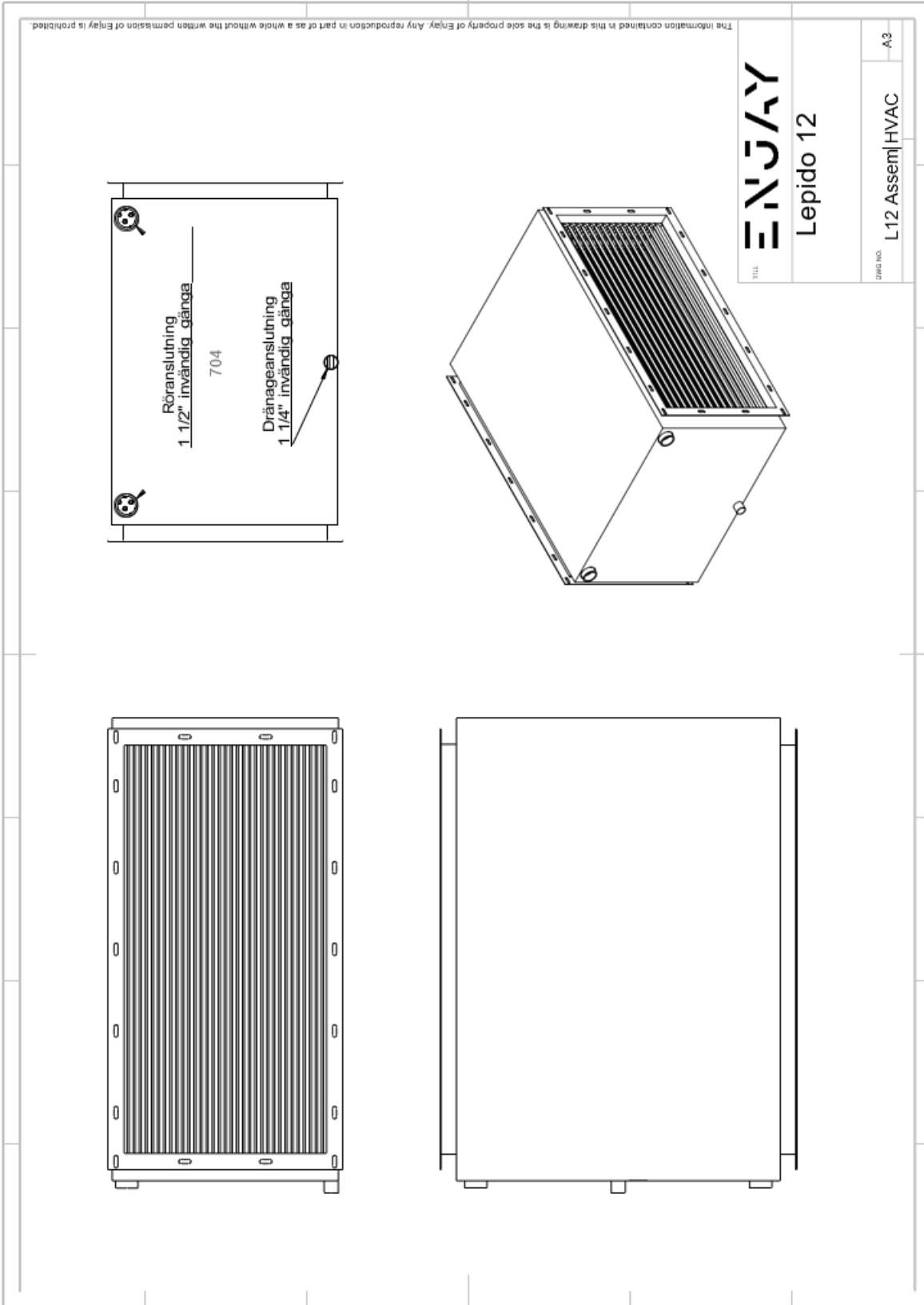
På röranslutningssida finns på alla versioner dränageanslutning.



Material

Material hölje:	Rostfritt stål, EN 1.4301
Ventilationsanslutning:	Fläns, Rostfritt stål, 1.4301
Material Slingpaket:	Aluminium, EN AW -3103
Typ av Röranslutning:	Invändig gänga
Material Röranslutning:	Aluminium EN AW-1050A
Typ Röranslutning dränage:	Invändig gänga
Material Röranslutning dränage:	Rostfritt stål EN 1.4301
Övriga komponenter och material:	Etenpropengummi

Ritning



Leverans och hantering

Lepido levereras emballerad på pall.

OBS! Rören som sticker ut på framsidan får EJ belastas eller brytas i samband med transport. Greppa om höljet vid dessa manövrar.

Installation

Ventilationsmontage

Montaget ska alltid följa lokala bestämmelser.

Upphängning skall ske enligt lokala bestämmelser och utförs i samma brandtekniska klass som högst klassad kanal.

Lepido är designat för att installeras i imkanal och monteras med motfläns i kanalsystem.

Lepido är utformad så att det kan monteras både som höger och vänster i förhållande till luftriktning.

För att uppnå optimal värmeväxling ska luftflödet genom Lepido vara symmetriskt och utjämnat. För att säkerställa detta skall kanal före och efter Lepido vara korrekt dimensionerad. Lepido bör ej monteras närmre än 2 x diameter från bøj eller dimensionsförändring för ett fullt effektutnyttjande.

Rens- /inspektionsluckor placeras innan och efter batteri. Lucka på brandklassad kanal utförs i samma brandklass som kanal.

Rörmontage

Röranslutningar är placerade på ena långsidan av Lepido.

Rörinstallation utförs så att vätskeflödet genom Lepido bildar ett motströmsförhållande med luftströmningsriktningen. (märkning på in- och utlopp saknas då Lepido kan monteras både som höger och vänster utförande).

Dränageanslutning är placerad nertill på samma långsida som röranslutningar och skall alltid anslutas och ledas till avlopp.

Återvinningsbatteriets rör får ej belastas med tunga rörkonstruktioner.

Varken brytning i sidled eller upp/ned får förekomma.

Declaration of conformity

Name and address of manufacturer: Enjay AB (org nr 556865-3751)
Lockarpsvägen 6b
SE-213 76 Malmö
Sweden

We, Enjay AB, hereby certify on our own and sole responsibility that the product

Article designation: Lepido series

to which this declaration relates, is in conformity with these Council directives on the approximation of the laws of the EC member states and the corresponding harmonized standards:

- Machinery Directive, 2006/42/EC - Harmonized standards: EN 12100:2010, EN 14121:2007, EN 1093:2008

provided that the equipment is selected, installed, and used according to our instructions.

Malmö, 3 juli 2019



Jesper Wirén, CEO

Drift och Skötsel

Generellt Underhåll

Batteriet bör inspekteras regelbundet för att undvika driftstörningar.
Kontrollera att inga skador uppstått på rör eller hölje.
Kontrollera batteriet med avseende på läckage i rör och kopplingar.
Håll rent ansluten dränageledning.

Driftstörningar/Rengöring:

Föroreningar på batteri sköljs bort med vatten eller ånga. Enbart miljövänliga rengöringsmedel som ej skadar batteriet får användas. Mekanisk rengöring rekommenderas EJ.

Batteriet måste hållas noggrant avluftat. Om luft finns i systemet ger detta reducerad effekt och medför även ökad korrosionsrisk.

Skador på batteriet:

Om skador på batteriet upptäcks inom garantitiden så måste Enjay AB kontaktas för samråd innan någon åtgärd eller reparation utförs. Garantin upphör med omedelbar verkan om detta ej sker.

Vid större skador måste som regel batteriet sändas tillbaka till fabrik för reparation alternativt bytas ut mot ett nytt. Kontakta Enjay AB för samråd.

Avfallshantering

Batteriet består av olika material och det är möjligt att demontera delarna för att sortera. Delarna är sammanfogade genom svets och lödning. Vanliga beståndsdelar är aluminium rör och rostfri plåt.

Det går att lämna in hela produkten för återvinning på avdelningen för metal

